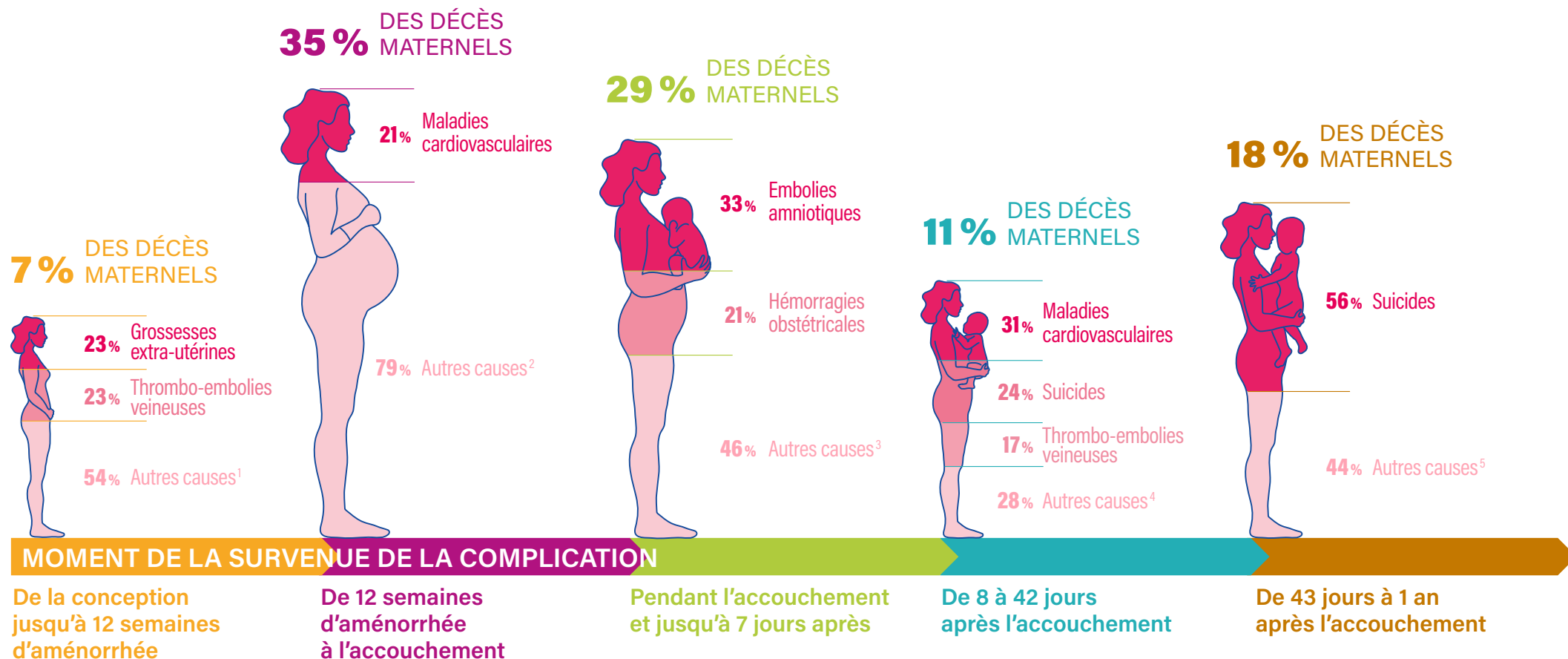


MORTS MATERNELLES EN FRANCE : LES DONNÉES CLÉS DE L'ENQUÊTE 2013-2015

6^e rapport de l'Enquête nationale confidentielle sur les morts maternelles (ENCMM) 2013-2015.
En ligne sur : www.santepubliquefrance.fr / www.epope-inserm.fr



Les principales causes de décès en fonction du stade de la grossesse



1. Maladies cardiovasculaires, infections indirectes, suicide, causes inconnues - 2. Cancers, accidents vasculaires cérébraux, thrombo-embolies veineuses, causes inconnues - 3. Infections à porte d'entrée génitale, thrombo-embolies veineuses, maladies cardiovasculaires, causes inconnues - 4. Accidents vasculaires cérébraux, infections indirectes, complications hypertensives, causes inconnues - 5. Cancers, thrombo-embolies veineuses, infections indirectes, causes inconnues