

TABAC ET CANNABIS

La fumée contient
4000 produits identifiés

Retrouvez les ressources
de votre département



Augmente
les risques

Au cours de la grossesse

Placenta mal inséré, décollement du placenta, retard de croissance du fœtus, accouchement prématuré...

Chez le nouveau-né et dans la petite enfance

Etat de manque du nouveau-né, mort subite du nourrisson, pathologies infectieuses récidivantes (otites, bronchiolites...)

VOUS ÊTES ENCEINTE,
VOUS AVEZ UN PROJET DE GROSSESSE,
VOUS CONSOMMEZ UNE DE CES SUBSTANCES ?

Besoin d'un conseil ?
des questions ?
des difficultés ?

des structures locales vous accueillent :

Sans être jugée Sans être culpabilisée



rpna.fr/addictions



addictoclic.com

Grossesse & addictions

JE SUIS ENCEINTE

il m'arrive de
consommer ces substances
psychoactives :



En parler, c'est prévenir

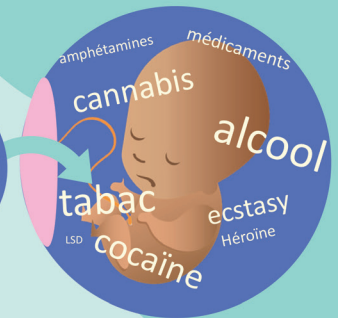
Contactez votre médecin,
sage-femme, gynécologue, pharmacien



LE SAVIEZ-VOUS ?

Le placenta n'est pas une barrière qui protège le bébé

ces substances traversent le placenta




Tout au long de la grossesse, les organes en phase de développement sont très vulnérables !

Conséquences

- sur la grossesse**
Fausse couche, grossesse extra-utérine, accouchement prématuré...
- sur le bébé à naître**
retard de croissance, malformations, état de manque à la naissance...

ZERO alcool pendant la grossesse

 Ce picto figure sur tous les conditionnements d'alcool pour rappeler les risques liés à la consommation d'alcool pendant la grossesse.

Il y a autant d'alcool dans le sang du fœtus que dans celui de la mère



Il n'y a pas d'alcool moins dangereux qu'un autre

Un verre standard de bière, de whisky, de vin, de pastis... contient la même quantité d'alcool pur (environ 10 gr). Ils présentent donc tous le même danger pour le fœtus.



ZERO alcool pendant la grossesse

L'alcool est dangereux



- Il peut :
- provoquer **fausses couches**, accouchements **prématurés** ;
 - entraîner des malformations des organes** du fœtus (cerveau, cœur, bras, jambes, etc.) ;
 - entraîner un **retard mental**, des **troubles du comportement** de l'enfant.

Conséquence la plus grave

le Syndrome d'Alcoolisation Fœtale (SAF)
il associe généralement, retard de croissance, anomalies faciales, malformations et retard mental...

Si vous allaitez, il est recommandé de ne pas boire d'alcool car celui-ci passe dans le lait maternel