

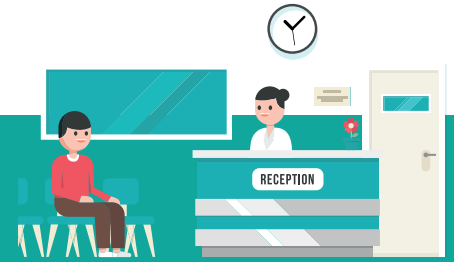
# STOP ROUGEOLE

ALERTE recrudescence rougeole

## 1 Fiche pratique Professionnels de santé

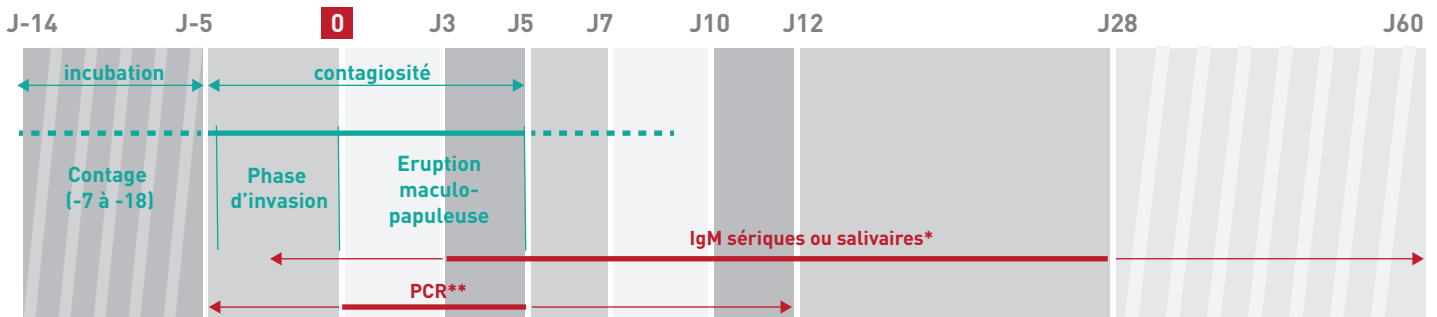
La rougeole est une maladie très contagieuse touchant toutes les catégories d'âge mais potentiellement plus grave chez les enfants de moins d'un an, les jeunes adultes, les immunodéprimés et les femmes enceintes.

### Accueillir un patient avec des signes évocateurs de rougeole



#### Evolution clinique de la rougeole

0 Date de début de l'éruption



— Période de positivité du test

— Période conseillée pour le prélèvement

\*Les anticorps IgM peuvent être détectés depuis l'apparition de l'éruption jusqu'à environ 60 jours après ; ils sont le plus positifs entre -J3 et J28 dans la salive et le sérum.

\*\*L'ARN viral peut être détecté dans la salive, le nez, la gorge et l'urine de environ -J5 à J12. La période de détection optimale dans le sang, la salive, le nez ou la gorge s'étend de l'apparition de l'éruption à J5

Il est conseillé de mettre en place des mesures de précaution afin de protéger les patients fréquentant votre cabinet et susceptibles de développer une forme grave de rougeole.

Les patients sont encouragés à vous prévenir par téléphone s'ils pensent avoir attrapé la rougeole avant de se rendre à votre cabinet afin que vous puissiez prévoir leur accueil.

! Lors de la prise de rendez-vous par vous-même ou votre secrétariat, questionnez votre patient et en cas de signes évocateurs de rougeole et si une prise en charge à domicile n'est pas possible, **conseillez-lui de porter un masque et prévenez-le des précautions qui seront mises en place pour son accueil.**

#### Les mesures de précaution pour protéger les patients fréquentant votre cabinet



Mettre des masques à disposition à l'entrée de votre cabinet et conseiller le port du masque au patient en cas de déplacement inévitable,



Prévoir, si possible, l'isolement du patient par rapport à la salle d'attente,



Conseiller un lavage des mains régulier à l'eau et au savon ou utiliser un produit hydro-alcoolique (en mettre à disposition à l'accueil).

#### Pour protéger vos patients, pensez à vérifier votre vaccination



Les professionnels non vaccinés, sans antécédent de rougeole, doivent recevoir 2 doses de vaccin s'ils sont nés à partir de 1980, une dose s'ils sont nés avant 1980.

➔ Ci-après

2 La prise en charge d'un patient atteint par la rougeole

# STOP ROUGEOLE

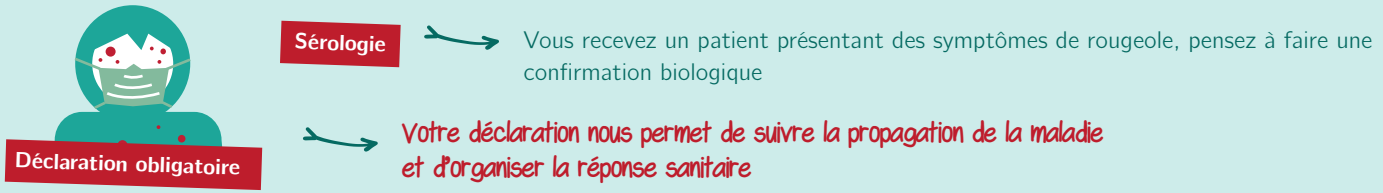
**ALERTE** recrudescence rougeole

## 2 Fiche pratique Professionnels de santé

Vous avez diagnostiqué une rougeole chez un de vos patients. Voici des informations pour vous accompagner dans la prise en charge de celui-ci et dans la protection de son entourage.

### La prise en charge d'un patient atteint par la rougeole

#### Diagnostic, sérologie et procédure de déclaration obligatoire à l'ARS



La rougeole est aujourd'hui surveillée en France par la déclaration obligatoire. Celle-ci est indispensable pour suivre la propagation de la maladie et évaluer les actions de prévention à mettre en oeuvre.

Adressez votre déclaration au plus vite, même pour une suspicion de rougeole et sans attendre les résultats biologiques. Plus l'ARS reçoit l'information tôt, **plus elle peut investiguer autour du cas et éviter de multiplier les cas contacts.**

**CRITERES DE DECLARATION** //////////////////////////////////////

Cas clinique : fièvre  $\geq 38,5^{\circ}\text{C}$  associée à une éruption maculo-papuleuse et à au moins un des signes suivants : conjonctivite, coryza, toux, signe de Koplik,

Cas confirmé :

- Cas confirmé biologiquement (détection d'IgM spécifiques\* dans la salive ou le sérum et/ou séroconversion ou élévation de quatre fois au moins du titre des IgG\* et/ou PCR positive et/ou culture positive) - voir schéma évolution clinique fiche 1 ou
- Cas clinique ayant été en contact dans les 7 à 18 jours avant le début de l'éruption avec un cas confirmé.

\*en l'absence de vaccination récente

**DÉCLARATION OBLIGATOIRE** //////////////////////////////////////

Téléchargez le formulaire Cerfa pour déclarer un cas de rougeole ou une suspicion de rougeole  
Cerfa 12554-03 Rougeole (pdf, 134.48 Ko)


**0 809 400 004 (service gratuit + prix appel)**  
**ars33-alerte@ars.sante.fr**  
**Fax : 05 67 76 70 12**

#### La vaccination et les conseils utiles pour le patient

**Les recommandations vaccinales**

**Patient né à partir 1980 :**  
Sans antécédent de rougeole, il faut 2 doses de vaccins ROR,

**Né avant 1980 :**  
Avant la généralisation du vaccin, le patient a probablement déjà eu la rougeole.


Les recommandations détaillées sur : 


**! Protéger l'entourage du patient (foyer, travail, loisirs, voyages...)**

Après un contact avec un malade de la rougeole, une vaccination anti-rougeole réalisée dans les 72h peut permettre de limiter les risques de développer la maladie.

Par ailleurs, pour les personnes à risque, une serothérapie peut être réalisée à l'hôpital (veiller à prévenir l'établissement pour la mise en place des mesures de précaution).


**Les conseils à donner au patient**

 Rester chez soi et éviter les contacts avec les personnes fragiles.

 En cas de déplacement inévitable (laboratoire, pharmacie...), si possible mettez-lui à disposition un masque ou conseillez-lui d'en porter un.

**Pour protéger vos patients, pensez à vérifier votre vaccination**

Les professionnels non vaccinés, sans antécédent de rougeole, doivent recevoir 2 doses de vaccin s'ils sont nés à partir de 1980, une dose s'ils sont nés avant 1980.



→ Ci-dessus

**1 Accueillir un patient avec des signes évocateurs de rougeole**

