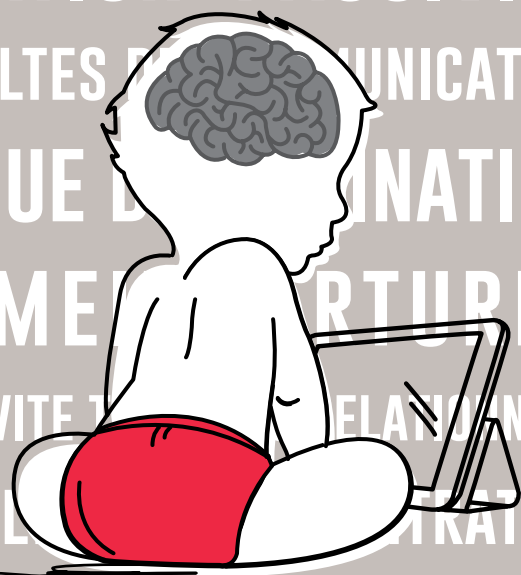


LE CERVEAU DE L'ENFANT

AVEC ÉCRAN

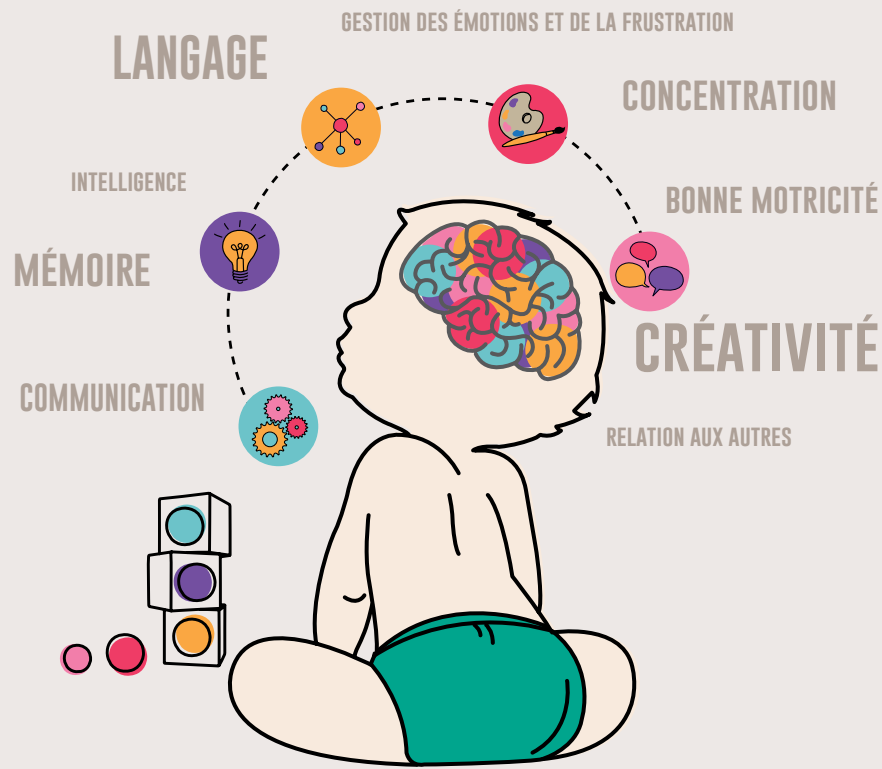


TROUBLES VISUELS RETARDS DE LANGAGE
AGITATION PASSIVITE
DIFFICULTES DE COMMUNICATION
MANQUE D'IMAGINATION
SOMMEIL PERTURBÉ
AGRESSIVITE TENDANCES ÉLIMINATIONNELS
DIFFICULTÉ DE CONCENTRATION
RETARDS PSYCHOMOTEURS



**LA SUREXPOSITION AUX ÉCRANS
RALENTIT LE DÉVELOPPEMENT DU CERVEAU DU TOUT-PETIT**

SANS ÉCRAN



**SANS ÉCRAN, ET AVEC DES INTERACTIONS,
LE CERVEAU DU TOUT-PETIT SE DÉVELOPPE HARMONIEUSEMENT**